

# Sigamos leyendo junt@s

Queridos encargados de los Centros de lectura y bibliotecas escolares (CRA):

Esperamos que todos se encuentren muy bien junto a sus familias y que su comunidad esté en buen estado de salud. A continuación, les compartimos algunas novedades de nuestro programa:

## EN CONTACTO

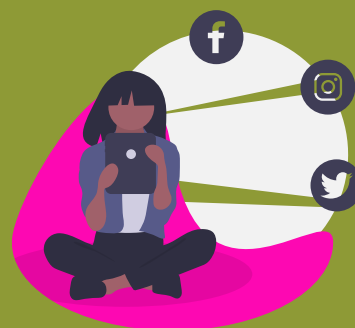
¿Sabían que los medios de comunicación más utilizados por los encargados de las bibliotecas escolares para contactar a su comunidad es el correo electrónico, la mensajería instantánea (como Whatsapp) y el teléfono?

La encuesta realizada en el mes de junio a los encargados de bibliotecas escolares también reveló que son muy utilizadas otras redes sociales como Facebook, Instagram o Youtube.

Entre los mecanismos menos tradicionales se encuentran las plataformas para reuniones, como Teams, Zoom, Skype o Meet.

Entre las actividades que más llevan a cabo los equipos de bibliotecas escolares están los regalos lectores y la entrega presencial de guías mediante furgones escolares.

¡Los felicitamos por su creatividad y profesionalismo para mantenerse en contacto con las familias y los estudiantes!



## REUNÁMONOS

El próximo **jueves 30 de julio de 2020, de 10 a 11 horas** llevaremos a cabo un **webinar** dirigido a todos los equipos de las bibliotecas escolares del país, también a los encargados regionales y provinciales, y a quienes estén interesados en el fomento de la lectura en los establecimientos educacionales.

Entre los temas que abordaremos están los siguientes:

- ¿Cuáles son los propósitos de un Centro de lectura y biblioteca escolar (CRA)?
- Desafíos de las bibliotecas escolares para 2020 y 2021.
- ¿Cómo apoyamos a nuestros estudiantes en el formato de educación remota? BDEscolar y Plan de Lectoescritura Digital (PLED).
- Orientaciones pedagógicas y sanitarias para los encargados de bibliotecas escolares

Para participar, estén atentos a nuestras redes sociales y página web.

## FOMENTO LECTOR

Una de las estrategias de fomento lector que puede ser muy útil en estos días de educación remota es **promover la creación de comunidades virtuales de lectores**: desde diversas plataformas, incluyendo la del Plan de Lectoescritura Digital (PLED), los estudiantes pueden vincularse entre sí según sus intereses lectores, como géneros literarios o temáticas comunes. Se recomienda que estos espacios estén mediados por un adulto, especialmente si los estudiantes pertenecen a la enseñanza básica, por la necesidad de orientarlos en el uso de las redes sociales y sus contenidos.

Esta y otras estrategias están disponibles en las **Orientaciones Pedagógicas** que enviamos la semana pasada a los equipos de las bibliotecas escolares (CRA).

Por otra parte, publicamos las **Orientaciones Sanitarias** para las bibliotecas escolares, que podrán ser empleadas cuando las condiciones sanitarias de cada localidad lo permitan.

Pinche [aquí](#) para descargar las Orientaciones

## COMUNIDAD LECTORA

Revise [aquí](#) las novedades del Plan de Lectoescritura Digital



### Elal y los animales

Pavez, Ana María; Recart, Constanza; Cardemil, Carmen

Sigamos en contacto a través de los distintos canales de comunicación.



### EQUIPO CENTRO DE LECTURA Y BIBLIOTECAS ESCOLARES (CRA)

